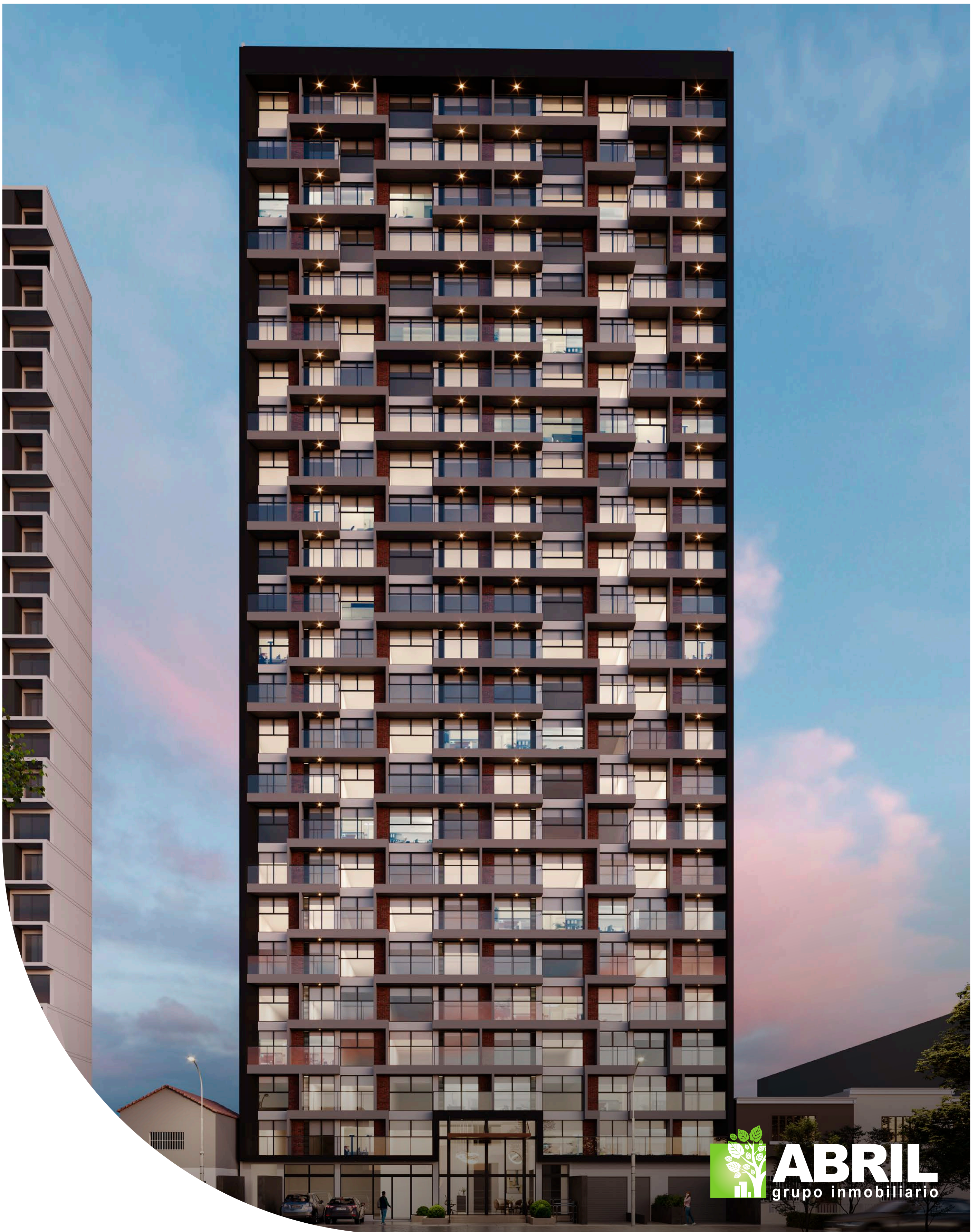




Camelia
Jesús María

DONDE LOS SUEÑOS SE HACEN HOGAR

Hacemos del mundo, **el hogar de nuestros sueños**



ABRIL
grupo inmobiliario



Camelia
Jesús María

Un sueño **hecho hogar**

En Jesús María, entre parques y la zona histórica de Lima, surge Camelia. Un edificio donde los sueños se hacen hogar, los momentos llenan de significado nuestros días. Un espacio que abraza, acoge e inspira a quienes buscan florecer.

Ubicado en Av. 28 de Julio, conectado a distritos principales de Lima. Cerca de grandes parques como Campo de Marte y Parque de la Exposición. A pasos de La Rambla-Jesús María, Real Plaza Centro Cívico y universidades como la Católica del Perú, UTP, Pacífico y UPC - San Isidro.

En Camelia, hogar no es solo espacio, sino donde creas tus mejores recuerdos. Bienvenido a la vida que siempre has soñado.



1 • 2 • 3
Ambientes

desde: **23 m²**
hasta: **89 m²**

Un proyecto con
certificación



Cumple con
estándar



Financiado por







Lobby
doble altura

Nuestro hogar: el punto de
partida de sueños



Terrazas
con zona
de parrillas



*Estilo de vida tranquilo
en tu hogar.*



*Todas las imágenes mostradas son referenciales, por lo que pueden presentar modificaciones y/o contener elementos de apreciación estética, acabados, mobiliario que son interpretación del artista gráfico que no se incluyen dentro del precio de venta y no comprometen a la sociedad promotora.



Descubre en tu hogar el **impulso para tus metas.**



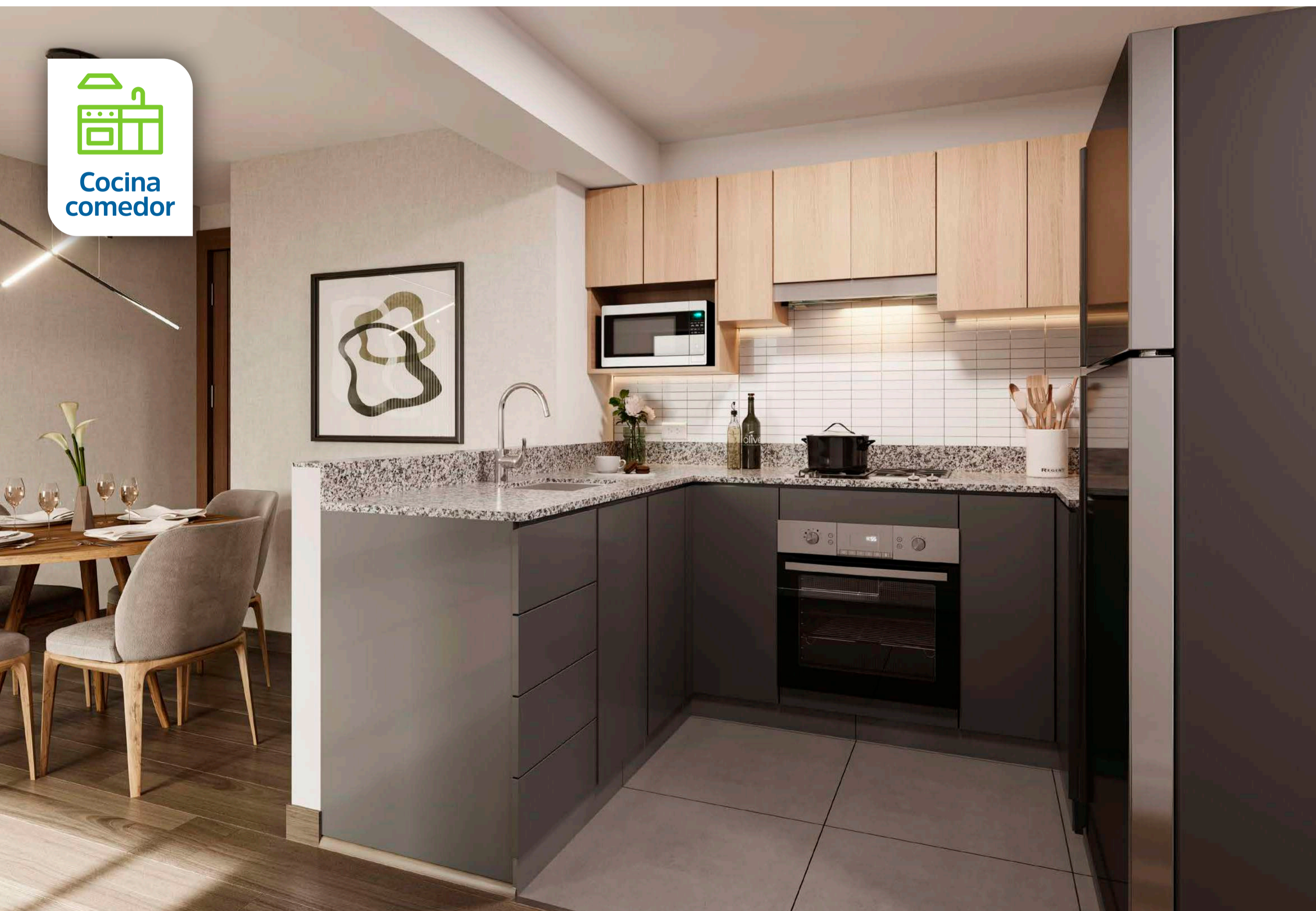
**Todas las imágenes mostradas son referenciales, por lo que pueden presentar modificaciones y/o contener elementos de apreciación estética, acabados, mobiliario que son interpretación del artista gráfico que no se incluyen dentro del precio de venta y no comprometen a la sociedad promotora.*



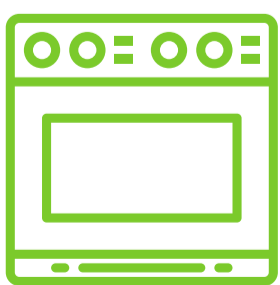
Sala



Cocina
comedor



Tu depa **equipado**



Horno
empotrado*



Campana
extractora



Cocina
encimera



Punto
de gas*



Muebles altos
y bajos

**Todas las imágenes mostradas son referenciales, por lo que pueden presentar modificaciones y/o contener elementos de apreciación estética, acabados, mobiliario que son interpretación del artista gráfico que no se incluyen dentro del precio de venta y no comprometen a la sociedad promotora.*



Dormitorio
Principal



Dormitorio
Secundario



Sueños que
construyen tu hogar



*Todas las imágenes mostradas son referenciales, por lo que pueden presentar modificaciones y/o contener elementos de apreciación estética, acabados, mobiliario que son interpretación del artista gráfico que no se incluyen dentro del precio de venta y no comprometen a la sociedad promotora.


Baño principal




Lavandería





El Bono Mivivienda Verde es un beneficio para adquirir una vivienda que incorpora criterios de sostenibilidad en su diseño y construcción. Y te permite acceder a una tasa de interés preferencial en tu crédito hipotecario.



Sanitarios y griferías: Hasta 40% de ahorro en consumo



Luminarias LED: Hasta 20% de ahorro en consumo



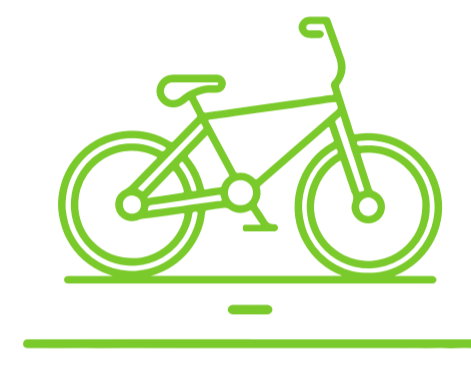
Hasta 30% de áreas verdes en azotea



Paneles solares para iluminación estratégica en pasadizos



Sensores en movimiento en áreas estratégicas



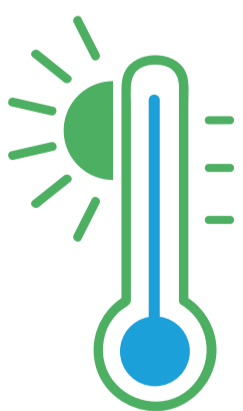
Estacionamiento de bicicletas



POR UN MUNDO **MÁS VERDE**



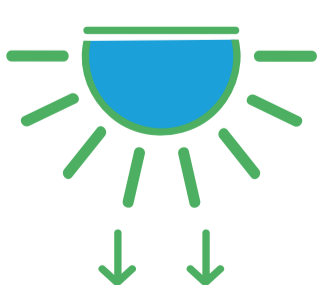
Certificación para edificaciones nuevas y existentes que permite a los desarrolladores de proyectos inmobiliarios construir de manera sostenible.



Mayor comodidad térmica y luz mejorada gracias al diseño equilibrado entre ventanas y paredes.



Aparatos sanitarios en baños y cocina que permiten el ahorro de agua.



Menos impacto solar en edificios con techos y áreas verdes adecuados.



Materiales de construcción más sostenibles y con menor energía incorporada.



Siente la calma que solo
tu hogar puede brindar.

*Todas las imágenes mostradas son referenciales, por lo que pueden presentar modificaciones y/o contener elementos de apreciación estética, acabados, mobiliario que son interpretación del artista gráfico que no se incluyen dentro del precio de venta y no comprometen a la sociedad promotora.

**+18 años
contigo**



**+47 edificios
entregados.**



**+5,000 familias viven
en su hogar soñado.**

Varela



Miraflores
— 2011

Piamonte



Lince
— 2012

BH North



Pueblo Libre
— 2015

Ventti



Jesús María
— 2016

Double Leaf



San Isidro
— 2017

BH South



Pueblo Libre
— 2017

Los Robles



Surquillo
— 2019

Le Saule Deux



Lince
— 2021

Geranio



Lince
— 2022



Hacemos del mundo,
el hogar de nuestros sueños

Somos una empresa
100% PERUANA

ASEI ASOCIACIÓN DE EMPRESAS
INMOBILIARIAS DEL PERÚ





 Av. 28 de Julio 340

 info@abril.pe

 945 889 665

www.abril.pe

